



BedrijfsRapport

the | index | people

BedrijfsRapport en beoordeling

Index People

24 oktober 2022

www.vermogensbeheer.nl | info@vermogensbeheer.nl

Vermogensbeheer.nl BV | Europalaan 2 | 5232 BC Den Bosch | 035 - 737 06 06

Vermogensbeheerder

Naam

Index People

Beschrijving

Index People is gevestigd in Haarlem. Eind 2006 is Index People opgericht als particuliere dienstverlening, maar Index People werkt sinds 2008 ook voor institutionele relaties zoals pensioenfondsen, charitas en kerkelijke instellingen. Index People behoort tot de grondleggers van indexbeleggen in Nederland. Het beheren van vermogen doet Index People dus uitsluitend via index-oplossingen. Men kiest hierbij nadrukkelijk voor indexfondsen in plaats van beursgenoteerde ETF's. Index People tracht alle overbodige kosten in de beleggingsketen te vermijden. Daarom koopt men de indexfondsen rechtstreeks bij de aanbieder (en niet op de beurs) tegen de intrinsieke waarde. Het is dan ook niet verwonderlijk dat Index People tot de meest kostenefficiënte vermogensbeheerders van Nederland behoort

Index People streeft naar een zo breed mogelijke spreiding tegen zo laag mogelijke kosten. Volgens Index People is rendement niet maakbaar. Rendement is wat de markt de belegger geeft voor het genomen beleggingsrisico. Alleen goed en breed spreiden is volgens Index People belangrijk om de volatiliteit (risico) van een beleggingsportefeuille te verlagen.

Markettiming is er op gericht in- en uitstapmomenten te voorspellen en hiernaar te handelen. Index People gelooft hier niet in. Volgens Index People zijn financiële markten niet te voorspellen. Uit onderzoek blijkt keer op keer dat actieve managers er niet in slagen de index die ze volgen te verslaan. Volgens een onderzoek van Lipper, een autoriteit op het gebied van fondsenresearch, blijkt 85% van de actieve fondsen de index niet te kunnen verslaan. Volgens Index People voegt een actieve manager alleen kosten en beleggingsrisico toe.

Index People heeft een duidelijke focus op maatschappelijk verantwoord (beleggings)beleid. Uitgangspunt daarbij is dat dit beleid belegging technisch verantwoord is en maar zeer beperkt meerkosten mag opleveren. Index People ziet het MVB beleid als een continu proces waarbij steeds kleine stapjes gemaakt kunnen worden. Waar mogelijk kiest Index People altijd voor de MVB-optie als dit binnen het beleggingsbeleid past. Index People geeft met zijn beleggingen de voorkeur aan een combinatie van uitsluitingen, voting en engagement maar realiseert zich ook dat het (nog) niet voor alle categorieën goed mogelijk is. Bij alle aanbestedingen worden MVB-aspecten direct meegenomen in het proces. Index People vraagt aan de beleggingsinstellingen waarmee zij werken om zich te conformeren aan de UNPRI en/of UN Global Compact en beoordelen of de instellingen zich houden aan de gestelde kaders en de wettelijke normen.

Index People biedt vermogensbeheer aan vanaf € 100.000,-.

Dienstverlening

Vermogensbeheer

Ja, vanaf € 100.000,-

Beleggingsadvies

Nee

Vermogensregie

Nee

Beleggingen

<i>Belegt in</i>	Trackers, Duurzaam beleggingsbeleid
<i>Regio</i>	Wereld
<i>Beleggingsstrategie</i>	<p>Index People belegt zo breed mogelijk gespreid tegen zo laag mogelijke beleggingskosten. Via de geselecteerde indexfondsen wordt belegd in ongeveer 74 verschillende landen en in totaal ruim 6.850 verschillende aandelen. Deze ruime spreiding hanteert Index People ook voor obligaties.</p> <p>Op het gebied van risicobewaking van de beleggingsportefeuille heeft Index People een procedure met betrekking tot de wegingen in de portefeuille. Allereerst worden per land de wegingen binnen de gekozen index oplossingen bewaakt. Mochten de wegingen per regel in de portefeuille daarnaast tussen de 10% en 15% toe- of afnemen dan zal Index People ook per regel gaan herbalanceren om zodoende de portefeuille weer in lijn te brengen conform het gekozen profiel. Door deze strategie van herbalanceren wordt bij stijgende koersen gedwongen winst genomen en omgekeerd bij dalende koersen wordt bijgekocht. Index People biedt hiermee een objectief en 'rule-based' beleggingsstrategie.</p> <p>Index People stelt de portefeuille samen op basis van de bijdrage van een land aan het wereldwijde GDP (Gross Domestic Product) en niet, zoals de meeste andere indexbeleggers, op basis van marktkapitalisatie.</p> <p>De basis van het beleggingsbeleid dat Index People voert is dat Index People niet speculeert op marktbevingen. Zij reageert slechts als er flinke bewegingen zijn geweest door de portefeuille te herbalanceren.</p> <p>Index People belegt in 3 verschillende Assetcategorieën, te weten: Aandelen, obligaties en alternatieve beleggingen, zoals grondstoffen en vastgoed.</p>
<i>Eigen beleggingsproducten</i>	Nee
<i>Huisfondsen</i>	Geen
<i>Eigen wensen klant</i>	Ja, alleen mogelijk vanaf € 2,5 miljoen belegd vermogen.
<i>Rapportage</i>	24/7 inzage via persoonlijke inlogpagina. Hier zijn ook alle maand- en jaaroverzichten beschikbaar
<i>Inzage portefeuille</i>	Online inzage 24/7.
<i>Specialiteit beheerder</i>	Specialist in alle soorten trackers en indexbeleggingen, box 3 en box 1

Rendement

	2022 *	2021	2020	2019	2018	2017
<i>Zeer behoudend</i>	-7,1%	1,2%	2,7%	5,1%	-2,8%	0,9%
<i>Behoudend</i>	-7,7%	4,5%	3,4%	8,2%	-3,9%	2,4%
<i>Behoudend tot neutraal</i>	-8,6%	7,8%	4,0%	11,3%	-4,8%	3,9%
<i>Neutraal</i>	-9,1%	11,5%	4,2%	14,6%	-5,7%	5,2%
<i>Neutraal tot Offensief</i>	-9,4%	15,3%	4,2%	18,0%	-6,6%	6,6%
<i>Offensief</i>	-10,3%	17,4%	4,5%	20,7%	-7,3%	7,7%
<i>Zeer offensief</i>	-11,2%	20,1%	4,6%	23,8%	-8,2%	9,2%
<i>Zeer behoudend (Duurzaam)</i>	-8,8%	0,4%	2,7%	7,4%	-0,7%	-
<i>Behoudend (Duurzaam)</i>	-9,7%	3,7%	3,2%	10,6%	-1,5%	-
<i>Behouden tot neutraal (Duurzaam)</i>	-10,8%	7,0%	3,6%	14,0%	-2,3%	-
<i>Neutraal (Duurzaam)</i>	-11,8%	10,2%	3,5%	17,3%	-3,0%	-
<i>Neutraal tot offensief (Duurzaam)</i>	-12,8%	14,1%	3,4%	20,8%	-3,8%	-
<i>Offensief (Duurzaam)</i>	-13,4%	16,2%	3,7%	23,1%	-4,4%	-
<i>Zeer offensief (Duurzaam)</i>	-14,2%	19,3%	4,1%	26,1%	-5,0%	-
	2016	2015	2014	2013	2012	2011
<i>Zeer behoudend</i>	2,4%	0,6%	6,3%	-1,0%	6,6%	2,7%
<i>Behoudend</i>	3,9%	0,8%	7,3%	1,2%	7,1%	0,3%
<i>Behoudend tot neutraal</i>	5,4%	1,6%	8,2%	3,5%	7,5%	-2,1%
<i>Neutraal</i>	6,9%	2,3%	9,2%	5,7%	8,0%	-4,4%
<i>Neutraal tot Offensief</i>	8,3%	3,0%	10,2%	8,0%	8,4%	-6,8%
<i>Offensief</i>	9,2%	3,7%	11,0%	9,8%	8,9%	-8,4%
<i>Zeer offensief</i>	10,2%	4,8%	12,1%	12,1%	9,6%	-10,4%
<i>Zeer behoudend (Duurzaam)</i>	-	-	-	-	-	-
<i>Behoudend (Duurzaam)</i>	-	-	-	-	-	-
<i>Behouden tot neutraal (Duurzaam)</i>	-	-	-	-	-	-
<i>Neutraal (Duurzaam)</i>	-	-	-	-	-	-
<i>Neutraal tot offensief (Duurzaam)</i>	-	-	-	-	-	-
<i>Offensief (Duurzaam)</i>	-	-	-	-	-	-
<i>Zeer offensief (Duurzaam)</i>	-	-	-	-	-	-

	2010	2009	2008
<i>Zeer behoudend</i>	3,6%	12,2%	-2,9%
<i>Behoudend</i>	5,2%	15,7%	-9,9%
<i>Behoudend tot neutraal</i>	6,5%	19,6%	-16,9%
<i>Neutraal</i>	7,7%	23,2%	-23,9%
<i>Neutraal tot Offensief</i>	8,9%	26,9%	-31,0%
<i>Offensief</i>	9,4%	30,1%	-35,6%
<i>Zeer offensief</i>	10,2%	33,3%	-41,3%
<i>Zeer behoudend (Duurzaam)</i>	-	-	-
<i>Behoudend (Duurzaam)</i>	-	-	-
<i>Behouden tot neutraal (Duurzaam)</i>	-	-	-
<i>Neutraal (Duurzaam)</i>	-	-	-
<i>Neutraal tot offensief (Duurzaam)</i>	-	-	-
<i>Offensief (Duurzaam)</i>	-	-	-
<i>Zeer offensief (Duurzaam)</i>	-	-	-

* gerealiseerde rendementen t/m 30 juni 2022

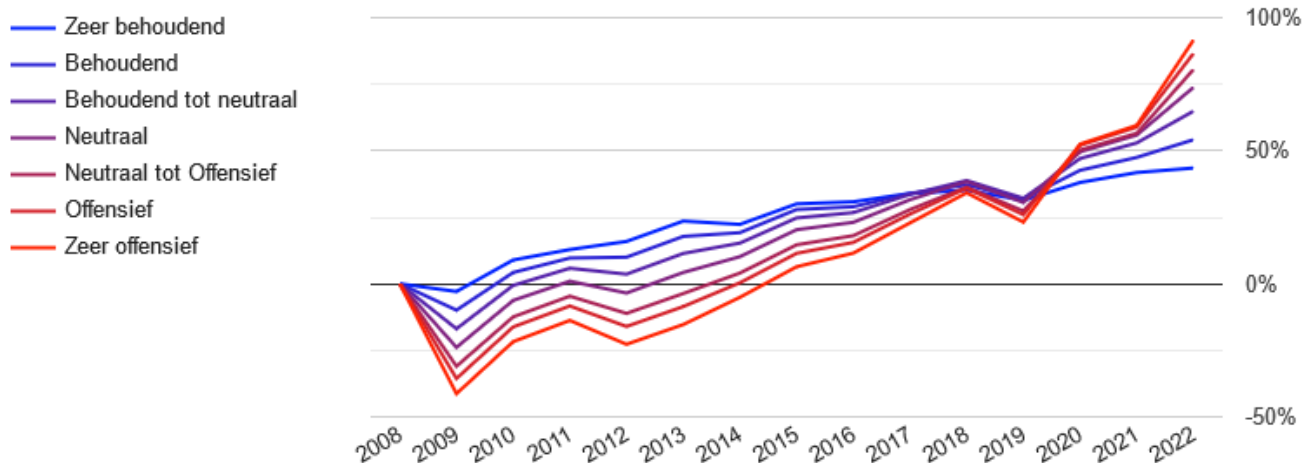
LET OP!

De rendementen van vermogensbeheerders kunnen onderling niet zo maar vergeleken worden! Vergelijkbaar lijkende portefeuilles verschillen vaak qua beleggingen en gelopen risico. De rendementen zijn hier louter als indicatie bedoeld.

Bruto/netto

De rendementen zijn netto inclusief doorrekening van alle kosten.

Cumulatief netto rendement



Kosten vermogensbeheer

Beheerfee

All-in beheerfee per jaar:
 0,7% tot € 250.000
 0,5% over meerdere tot € 1 miljoen
 0,38% over meerdere vanaf € 1 miljoen

	0,27% over meerdere vanaf € 2,5 miljoen
	0.16% over meerdere vanaf €5 miljoen
<i>Prestatievergoeding</i>	Nee
<i>Transactiekosten</i>	Geen
<i>BTW</i>	De kosten zijn inclusief BTW. Index People is niet BTW plichtig dus er is geen BTW van toepassing op de kosten van Index People.

Organisatie

<i>Onderdeel van</i>	The Index People B.V.
<i>Lid van vereniging</i>	N.v.t.
<i>Oprichtingsjaar</i>	2007
<i>Medewerkers</i>	15 tot 25 medewerkers
<i>Belegd vermogen</i>	€ 500 tot € 1 miljard
<i>Depotbank(en)</i>	Kasbank (Caceis)
<i>Kifid</i>	Aangesloten bij het klachteninstituut KiFiD en men heeft verklaard de uitspraken van de Geschillencommissie als bindend te aanvaarden.
<i>Klantonderhoud</i>	De beheerder vraagt klanten wat hun voorkeursmethode van contact is. Vanuit de beheerder is er in ieder geval uitgebreid contact via Teams, e-mail of telefoon. Klanten kunnen indien gewenst persoonlijk langskomen op kantoor bij The Index People. Tenminste jaarlijks en zoveel vaker als afgesproken wordt is er een contactmoment. Ter sprake komen dan (veranderingen in) de persoonlijke situatie en doelstellingen, het al dan niet op koers liggen daarvoor, de te realiseren periodieke kasstroom in of uit en de keuze van beleggingsprofiel. Hieruit kunnen veranderingen voortkomen in het te nemen risico en/of het belegd bedrag.
<i>Directie/eigenaars</i>	Reinder Kuperus, Jeroen Thijssen en Marc van Maarle vormen samen de directie. Er zijn 4 aandeelhouders; Reinder Kuperus, Jeroen Thijssen, Marc van Maarle en Marcel Luchtenveld.
<i>DSI geregistreerd</i>	The Index People is geregistreerd bij het DSI, de instelling voor het bevorderen van de deskundigheid en de integriteit van financieel dienstverleners.
<i>Verantwoordelijkheid beleid</i>	De beleggingscommissie waarin 6 personen zitten.
<i>Eigen vermogen medewerkers</i>	Index People is een vermogensbeheerder via welke de directie belegt.
<i>Vestiging(en)</i>	Haarlem

Medewerkers



Marcel Luchtenveld

Vermogensbeheerder
particulier



Wilco Ouwerkerk

Vermogensbeheerder
particulier



Benjamin Grevers

Vermogensbeheerder
particulier



Marco van Son

Vermogensbeheerder
particulier



**Fammie
Konijnenberg**

Administratie &
personeelszaken



Bianca Slagmolen

Relatiebeheer



Dulcine Mof

Backoffice



Cristina Lopes

Backoffice



Maryorlene Leanez

Compliance officer



Vince Beets

Junior marketeer



Tom Anthonie

ICT projectleider



Frederik Kooij

Vermogensbeheerder
institutioneel



Marc van Maarle

Vermogensbeheerder
institutioneel



Rob Winters

Vermogensbeheerder
institutioneel



Jeroen Thijssen

Commercieel directeur



Reinder Kuperus

Algemeen directeur



Marc Vijver

Strategisch adviseur

Expertbeoordeling



<i>Totaalbeoordeling</i>	★★★★★	
<i>Onafhankelijkheid</i>	5 van 5 sterren	7 uit 7
	Eigen beleggingsproducten	3 uit 3
	Verdiensten op transacties	2 uit 2
	Organisatie	2 uit 2
<i>Transparantie</i>	5 van 5 sterren	9 uit 9
	Beleggingsstrategie	1 uit 1
	Asset allocatie	1 uit 1
	Beleggingsportefeuilles	2 uit 2
	Volledigheid getoonde performance	3 uit 3
	Netto rendement	1 uit 1
	Kosten	1 uit 1
<i>Kosten</i>	5 van 5 sterren	6 uit 6
	Hoogte kosten	3 uit 3
	Prestatievergoeding	2 uit 2
	Voorwaarde kosten	1 uit 1
<i>Organisatie</i>	5 van 5 sterren	10 uit 10
	Communicatie	1 uit 1
	Geschillen	2 uit 2
	Kifid	2 uit 2
	Track record	3 uit 3
	AFM vergunning	1 uit 1
	DSI geregistreerd	1 uit 1

Klantbeoordeling



Introductie

Als aanvulling op onze eigen expertbeoordeling is Vermogensbeheer.nl in 2015 gestart met doorlopend klanttevredenheidsonderzoek onder klanten van vermogensbeheerders. Wij inventariseren continu de ervaringen van klanten op de 16 kernaspecten van de dienstverlening. We voeren dit onderzoek uit samen met het onafhankelijke onderzoeksbureau Feeddex. Inmiddels hebben we 12.453 klantbeoordelingen ontvangen over 132 verschillende vermogensbeheerders.

Klantbeoordeling Index People

Het overall beoordelingscijfer voor Index People staat hierboven weergegeven in het ronde stempel. Het betreft hier een momentopname. We doen doorlopend klanttevredenheidsonderzoek en het cijfer wordt daarom voortdurend geactualiseerd.

Het complete Klanttevredenheidsrapport ontvangen?

Indien u Index People overweegt als vermogensbeheerder en in gesprek met hen wenst te gaan, vraag dan ons complete Klanttevredenheidsrapport aan. Dit rapport geeft u inzage in de ervaringen van klanten van Index People met de 16 kernaspecten van hun dienstverlening, inclusief een vergelijking met de benchmark.

U ontvangt het gratis rapport per e-mail van ons. U kunt Index People dan een toelichting vragen op onderdelen waarover u twijfels heeft of meer informatie nodig heeft. U kunt via onderstaande link het rapport bij ons opvragen.

www.vermogensbeheer.nl/contact